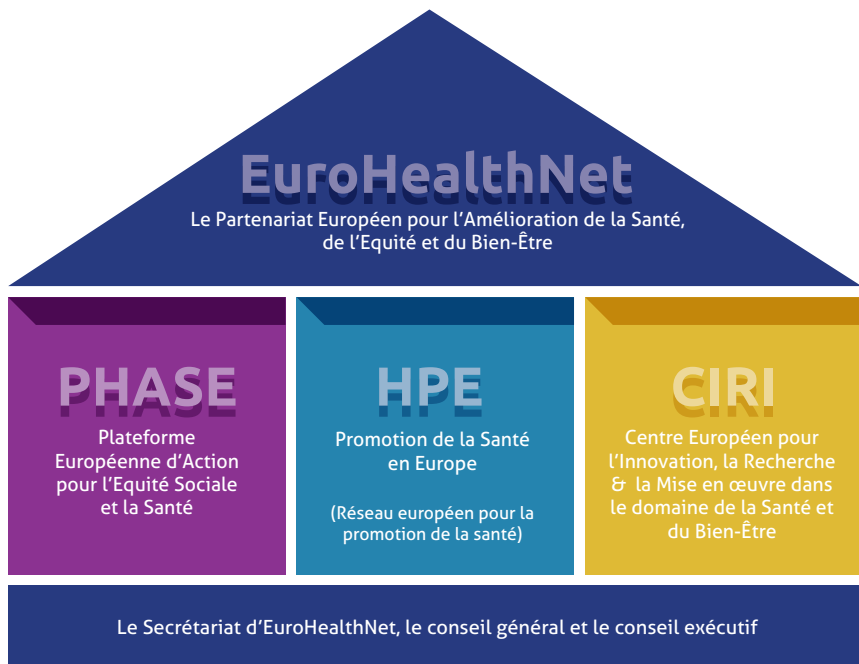


Bienvenue à la nouvelle structure d'EuroHealthNet



Découvrez comment faire partie du Partenariat



EUROPEAN PARTNERSHIP FOR IMPROVING HEALTH, EQUITY & WELLBEING

Le Partenariat Européen pour l'Amélioration de la Santé, de l'Équité et du Bien-Être

EuroHealthNet – le partenariat européen pour l'amélioration de la santé, de l'équité et du bien-être – est un partenariat à but non lucratif composé d'organes publics actifs à travers l'Europe aux niveaux local, national, régional et international. Nous avons pour mission de contribuer à bâtir des communautés plus saines et de participer à la lutte contre les inégalités en matière de santé dans et entre les États européens. EuroHealthNet y parvient par l'intermédiaire de partenariat en soutenant les efforts de ses membres dans les pays de l'UE et les États associés et par l'élaboration de politiques et de projets, d'une mise en réseau et d'activités de communication. EuroHealthNet vise à élargir sa base de membres afin que l'organisation poursuive ses activités en tant que partenariat de valeur pour la mise en réseau et l'élaboration des politiques.

OPTIONS DE PARTENARIAT

Fort de deux décennies de travaux de promotion de la santé à travers l'UE, EuroHealthNet propose, à compter de 2014, un nouveau cadre de partenariat. Plusieurs options de participation au partenariat s'offre à vous.



EUROHEALTHNET – SES ORIGINES

Le traité de Maastricht conférant des pouvoirs et des responsabilités au secteur de la santé publique, les agences de promotion de la santé ont établi un réseau aux fins d'une mission commune:

- ✓ améliorer la santé entre les différents États européens et en leur sein;
- ✓ lutter contre les inégalités en matière de santé.

À l'époque, nous avons accompli de vastes progrès en partenariat avec nos membres, les institutions européennes, l'Organisation Mondiale de la Santé (OMS) et d'autres organismes. Au cours de la dernière décennie, EuroHealthNet a continué de perfectionner ses méthodes de travail en réponse aux évolutions économiques et politiques. De nouvelles données ont été collectées, de nouvelles méthodes et de nouveaux outils sont disponibles, notamment de nouvelles technologies, ce qui nous a permis d'accroître nos connaissances. Nous savons que les besoins des citoyens ont changé et que les inégalités en matière de santé persistent. Nous en savons assez pour agir.

Réunion entre EuroHealthNet, l'Organisation Mondiale de la Santé (OMS) et les représentants de la Commission européenne – Mars 2012



PÉRIODE STRATÉGIQUE 2014-2020

Pendant des décennies, les promoteurs de la santé ont réclamé des stratégies gouvernementales globales ainsi qu'une réorientation des systèmes de santé. Ces demandes émanent aujourd'hui de l'environnement social et économique. Nous devons à présent appliquer et mettre en œuvre nos connaissances et impliquer les secteurs auparavant exclus ou insuffisamment engagés dans la conception et la mise en œuvre de solutions. Nous devons également renforcer les capacités du secteur de la santé publique, adopter de nouvelles approches en matière de promotion de la santé et de prévention des maladies et réaliser davantage de recherches sur les obstacles et les aides à la mise en œuvre.

Par notre plan stratégique 2014 – 2020, nous visons un avenir durable et entendons apporter une contribution majeure en faveur de la santé, de l'équité et du bien-être dans toute l'Europe. Nous mettrons en œuvre et encouragerons les actions qui soutiennent l'intégration de la dimension de la santé dans tous les programmes, pratiques et politiques de l'UE. Plus important encore, EuroHealthNet continuera de bâtir sur ses succès passés. Il conservera ses valeurs, qu'il intégrera dans un partenariat cadre actualisé. Nous continuerons d'offrir:

- ✓ une expérience dans la gestion d'un réseau international de qualité d'agences clés dans la promotion de la santé publique à travers l'Europe;
- ✓ une renommée dans la réalisation de projets et d'études de qualité;
- ✓ une bonne gouvernance garantissant la mise en œuvre d'approches fiables et éthiques;
- ✓ une stabilité et une responsabilité dans la gestion des ressources;
- ✓ une assurance qualité pour l'intégration de la santé et de l'équité dans tous les processus d'élaboration de pratiques et de politiques.

POUR PLUS D'INFORMATIONS, VISITEZ LE SITE D'EUROHEALTHNET: WWW.EUROHEALTHNET.EU

**REJOIGNEZ LE
PARTENARIAT!**

Membres et partenaires actuels du partenariat EuroHealthNet

Liste des membres et partenaires au 30 octobre 2013

1. **Autriche:** Fondation autrichienne pour la promotion de la santé (FGOE)
2. **Belgique:** Institut flamand pour la promotion de la santé (VIGeZ)
3. **Belgique:** Haute école Erasmus (Erasmus University College), département Soins de santé et architecture du paysage
4. **Belgique:** Université de Gand, Département de la santé publique
5. **Belgique:** Université libre de Bruxelles, Département de sociologie, Interface Demography
6. **Croatie:** Institut national croate de santé publique
7. **République tchèque:** Institut national de santé publique (SZU)
8. **République tchèque:** Autorité de santé publique de la région d'Olomouc
9. **Danemark:** Autorité danoise de la santé et des médicaments
10. **Finlande:** Institut national de la santé et du bien-être (THL)
11. **Finlande:** Société finlandaise des affaires sociales et de la santé (SOSTE)
12. **France:** Institut national de prévention et d'éducation pour la santé (INPES)
13. **Allemagne:** Centre Fédéral de l'éducation en matière de santé (BZgA)
14. **Grèce:** Institut de médecine préventive et de santé environnementale et professionnelle (PROLEPSIS)
15. **Grèce:** Société pour le développement et l'occupation créative des enfants (EADAP) (Ε.Α.Δ.Α.Π.)
16. **Hongrie:** Institut national pour le développement de la santé (OEFI)
17. **Irlande:** Institut irlandais de santé publique (IPH)
18. **Italie:** Région de Vénétie
19. **Macédoine:** Institut de santé publique de la République de Macédoine
20. **Monténégro:** Institut de santé publique
21. **Pays-Bas:** Institut national pour la santé publique et l'environnement (RIVM)
22. **Pays-Bas:** Institut néerlandais pour l'amélioration des soins de santé (CBO)
23. **Norvège:** Direction norvégienne de la santé
24. **Pologne:** Institut national de santé publique – Institut national de l'hygiène
25. **Portugal:** Centre de recherche sur les études sur l'enfance – Université de Minho (CIEC)
26. **Roumanie:** Institut national de santé publique
27. **Roumanie:** Institut de santé publique Iasi
28. **Slovénie:** Institut national de santé publique (IVZ)
29. **Espagne:** Universidad de La Laguna
30. **Espagne:** Agence catalane de la santé publique
31. **Suède:** Conseil du comté de Stockholm
32. **Suède:** Association suédoise des autorités locales et des régions (SALAR)
33. **Suisse:** Fondation pour l'égalité en matière de santé dans le monde (Global Health Equity Foundation)
34. **Royaume-Uni:** NHS Scotland (Service national de santé pour l'Écosse)
35. **Royaume-Uni:** Ministère de la santé
36. **Royaume-Uni:** Partenariat de la santé de l'UE du Nord-Est (North East EU Health Partnership - NEEHP)
37. **Royaume-Uni:** Health and Europe Centre, Kent and Medway NHS
38. **Royaume-Uni:** Service de santé publique pour le Pays de Galles
39. **Royaume-Uni:** Université de Middlesex, Département de la santé mentale, du travail social et des études interprofessionnelles, Centre de recherche sur les drogues et l'alcool
40. **Royaume-Uni:** Health Action Partnership International (HAPI)
41. **Royaume-Uni:** East of England Brussels Office



HPE

Promotion de la santé en Europe



CIRI

Centre européen pour l'innovation, la recherche et la mise en œuvre dans le domaine de la santé et du bien-être



PHASE

Plateforme européenne d'action sur l'équité sociale et la santé

PROMOTION DE LA SANTÉ EN EUROPE

QU'EST-CE QUE HPE?

HPE (Health Promotion Europe – Promotion de la Santé en Europe) représente un réseau de haut niveau. Si vous remplissez les conditions nécessaires pour adhérer au HPE et êtes un organe ou un centre d'expertise dans la promotion de la santé, la prévention des maladies ou la lutte contre les inégalités sociales et en matière de santé, vous devriez envisager cette option, en premier lieu.

QUELLES SERONT LES ACTIONS DU HPE?

Soutenir les politiques et stratégies de promotion de la santé

L'activité principale du HPE est de promouvoir un réseau professionnel regroupant tous les organes et centres d'expertise nationaux et sous-nationaux responsables de la conception et de l'application des approches de promotion de la santé parmi les populations européennes et en particulier de la lutte contre les inégalités en matière de santé. Un réseau complexe d'acteurs des secteurs public et privé et de la société civile sont à présent impliqués dans la «promotion de la santé». EuroHealthNet a pour but de travailler en collaboration et dans le contexte du partenariat cadre proposé.

Appliquer les connaissances et mettre en pratique les politiques

EuroHealthNet encourage l'utilisation des connaissances et des données de ses membres pour l'élaboration des politiques et programmes internationaux. Par un soutien européen aux projets collectifs du réseau

et aux travaux entrepris à l'échelon national ou sous-national via les instruments de financement de l'UE, EuroHealthNet peut informer, conseiller et échanger sur la mise en pratique des connaissances et des données.

À cette fin, EuroHealthNet:

- ↳ organise des visites d'étude, des outils, des séminaires en ligne, des activités de renforcement des capacités et des échanges aux niveaux bilatéral et multilatéral;
- ↳ établit des contacts avec d'autres partenaires afin d'améliorer le rôle, la performance et la mise en œuvre des approches de promotion de la santé fondées sur des données concrètes.

Appuyer la stratégie Santé 2020 de l'OMS Europe

EuroHealthNet a convenu avec le bureau régional de l'Europe de l'OMS de soutenir la stratégie Santé 2020, et en particulier le plan d'action européen pour le renforcement des capacités et services de santé publique, combiné à d'autres plans d'action, par exemple le plan d'action pour la prévention des maladies non transmissibles.

À cette fin, EuroHealthNet:

- ↳ dirige les travaux sur les opérations essentielles de santé publique concernant la communication, la promotion et la mobilisation sociale;
- ↳ soutient d'autres groupes, notamment sur la promotion sociale, la recherche et la planification des effectifs. Les membres du HPE bénéficieront de ce programme de travail sur le renforcement des capacités.

Quels types d'activités menons-nous?

- ✓ **Quality Action:** le projet Quality Action vise à l'amélioration de la qualité des programmes et projets de prévention du VIH afin d'optimiser leur efficacité – www.qualityaction.eu
- ✓ **Healthy Ageing:** le portail Healthy Ageing présente les principaux facteurs du vieillissement en bonne santé. EuroHealthNet est également impliqué dans le partenariat européen d'innovation pour un vieillissement actif et en bonne santé – www.healthyageing.eu
- ✓ **Participation à des actions communes de l'UE et des États membres:** par exemple l'action commune sur les maladies chroniques et le vieillissement actif et l'action commune sur la réduction des dommages liés à l'alcool.
- ✓ **Soutien des Fonds structurels:** EuroHealthNet aidera les autorités de santé nationales et régionales à accéder aux Fonds structurels (FSE et FEDER) afin de renforcer les capacités des services de santé publique et de lutter contre les inégalités. public health capacities and tackling health inequalities.



QUI PEUT ÊTRE MEMBRE DU HPE?

Tout organe public et centre d'expertise éligible

AVANTAGES DE L'ADHÉSION

- ✓ Vous recevrez notre bulletin d'information confidentiel contenant des informations sur le financement de projets européens et d'autres informations spécifiques (Note sur les actions de promotion de la santé - Health Action Memo).
- ✓ Vous pouvez être membre de groupes d'action politique d'EuroHealthNet comme, par exemple, le groupe sur le vieillissement en bonne santé et les maladies non transmissibles.
- ✓ Vous serez représenté sur les plateformes et forums européens pertinents de la Commission européenne, tels que la plateforme d'action européenne sur l'alimentation, l'activité physique et la santé.
- ✓ Vous pourrez participer à toutes les activités de votre choix. Cela signifie que vous serez automatiquement membres du CIRI et de la PHASE sans frais supplémentaires et que vous bénéficierez de tous les avantages liés à ces participations.
- ✓ Vous pouvez contribuer à l'élaboration de nos stratégies, programmes de travail et actions au sein de notre conseil général et être nommé au conseil exécutif.
- ✓ Vous pouvez choisir parmi un large choix d'options de paiement annuel équitables.

CENTRE EUROPÉEN POUR L'INNOVATION, LA RECHERCHE ET LA MISE EN ŒUVRE DANS LE DOMAINE DE LA SANTÉ ET DU BIEN-ÊTRE

QU'EST-CE QUE LE CENTRE EUROPÉEN POUR L'INNOVATION, LA RECHERCHE ET LA MISE EN ŒUVRE DANS LE DOMAINE DE LA SANTÉ ET DU BIEN-ÊTRE?

Dans le cadre du CIRI, EuroHealthNet vise à développer de nouveaux partenariats afin de travailler avec toutes sortes d'experts, de chercheurs et d'innovateurs sociaux. Le CIRI contrôlera, étoffera et transférera les dernières connaissances et données relatives au bien-être, à la promotion de la santé, à l'équité en matière de santé et aux déterminants sociaux de la santé. Le Centre concentre dès lors ses efforts sur la mise en œuvre et la pratique et tente de déterminer les obstacles et les aides à la mise en œuvre, les approches efficaces dans les divers contextes et les moyens d'améliorer l'efficacité des pratiques innovantes qui ont fait leurs preuves. Il s'efforce de traduire les résultats de recherche en approches politiques et pratiques concrètes. Il examine également les nouvelles possibilités d'action fondées sur les principes d'innovation sociale afin de stimuler le changement systémique.

QUELLES SERONT LES ACTIONS DU CIRI?

CIRI a pour mission de réaliser des études de cas, de tester des projets pilotes innovants,

d'évaluer et d'analyser des approches durables, adéquates et efficaces pour la promotion de la santé et du bien-être dans tous les groupes de la société. Les études de cas et les projets pilotes seront intégrés dans des projets de recherche européens dans le contexte de la stratégie Horizon 2020 ou en relation avec d'autres mécanismes de financement. Des relations seront établies avec des organes d'experts des secteurs concernés: emploi et affaires sociales, enseignement, secteur économique, développement durable et environnement. Le Centre met également en lien le domaine de la santé et d'autres questions pluridisciplinaires: la petite enfance, le vieillissement, le handicap, la pauvreté et l'exclusion sociale.

À quels types de projets participons-nous?

- ✓ **DRIVERS:** DRIVERS est un projet de recherche triennal financé par le 7e programme-cadre visant à promouvoir l'équité en matière de santé par la politique et la pratique dans les domaines du développement de la petite enfance, de l'emploi et des conditions de travail ainsi que des revenus et de la protection sociale – www.health-gradient.eu
- ✓ **IROHLA:** le projet IROHLA – «Recherches sur les interventions de promotion des connaissances en matière de santé parmi la population

vieillissante» – est centré sur l'amélioration des connaissances en matière de santé des personnes âgées en Europe. Il dresse l'état des lieux des programmes et projets en cours sur l'acquisition de telles connaissances – www.irohla.eu

- ✓ **Évaluation:** le CIRI mettra au point et fournira des services d'évaluation pour les projets régionaux, nationaux ou européens pertinents dans le domaine de l'équité en matière de santé et du bien-être et partagera son expérience avec ses partenaires.



QUI PEUT ÊTRE MEMBRE DU CIRI?

Tous les membres du HPE seront automatiquement éligibles.

Le CIRI est également ouvert à tout organe académique, de recherche et d'experts qualifié œuvrant à la production de connaissances pour la promotion de la santé et du bien-être.

AVANTAGES DE L'ADHÉSION

- ✓ Vous recevrez notre bulletin d'information externe vous informant des dernières évolutions européennes et internationales (Health Highlights).
- ✓ Vous pourrez participer à la recherche et aux projets.
- ✓ Vous participerez aux et bénéficierez des dernières mises à jour de données dans les domaines pertinents.
- ✓ Vous pourrez participer au processus décisionnel grâce à des droits de délégation limités

PLATEFORME EUROPÉENNE D'ACTION SUR L'ÉQUITÉ SOCIALE ET LA SANTÉ

QU'EST-CE QUE LA PLATEFORME EUROPÉENNE D'ACTION SUR L'ÉQUITÉ SOCIALE ET LA SANTÉ?

PHASE est un organe d'action et de promotion qui permet à EuroHealthNet de rassembler des experts de la santé et de nombreux partenaires de domaines concernés des secteurs public, privé et associatif désireux et capables d'agir sur les déterminants généraux de la santé. Elle encourage les communautés de la santé publique à jouer un rôle actif dans la mise en œuvre et la réalisation des objectifs sociétaux à travers l'Europe.

Cette initiative a ceci de spécial qu'elle renforce l'élaboration des politiques et engagement du grand public – promu par la Commission des déterminants sociaux de la santé de l'Organisation Mondiale de la Santé (OMS).

QUELLES SERONT LES ACTIONS DE LA PHASE?

PHASE offre un soutien direct et contribue activement au cadre politique européen pour l'investissement social et l'innovation, par une participation directe aux dialogues politiques européens de haut niveau dans le domaine de la santé notamment. Ces dialogues ont lieu par une participation active au Forum européen sur la politique de la santé, au groupe d'experts européens sur les déterminants sociaux et les inégalités en matière de santé, à

la plateforme européenne contre la pauvreté et l'exclusion sociale ainsi qu'aux processus relatifs à la méthode ouverte de coordination et au semestre européen.

- Dans ce contexte, EuroHealthNet apportera de nouvelles idées sur des domaines à valeur ajoutée spécifique en ce qui concerne les approches intégrées de lutte contre les inégalités sociales en matière de santé.
- Il contribuera au développement de systèmes de santé durables, équitables et efficaces (rentables) dotés d'un rôle accru dans la promotion de la santé et la prévention des maladies.
- Il guidera les actions prises par le comité de la protection sociale, les autorités européennes de santé publique et le nouveau groupe d'experts de l'UE consacré à l'étude des moyens efficaces d'investir dans la santé.

La plateforme est capable d'atteindre des publics beaucoup plus vastes que les organismes de promotion de la santé. Ses actions doivent être axées sur la recherche de solutions et ne pas limiter leur portée aux acteurs traditionnels. Cela requiert une réévaluation totale, au niveau tant du marketing social que des médias sociaux en passant par un changement de comportement à l'égard des nouveaux partenariats, des idées telles que l'approvisionnement par la foule («crowd sourcing»), de la mobilisation sociale et des nouvelles technologies.

Quels types d'activités menons-nous?

- ✓ **The Equity Channel:** l'objectif de l'Equity Channel est de connecter les personnes intéressées par et actives dans le domaine des actions sur les déterminants sociaux de la santé. Il s'agit d'une plateforme en ligne destinée à l'échange d'idées et à la présentation de contributions liées aux déterminants sociaux de la santé – www.equitychannel.net
- ✓ **Equity Action:** l'Equity Action est l'action commune de lutte contre les inégalités en matière de santé cofinancée par l'UE. Ce programme vise à développer les connaissances en vue de la lutte contre les inégalités en matière de santé et à soutenir l'élaboration de politiques efficaces aux niveaux national et régional dans l'UE - www.health-inequalities.eu



QUI PEUT ÊTRE MEMBRE DE LA PHASE?

Tous les membres du HPE sont automatiquement éligibles.

La PHASE est également ouverte à tout organe actif dans les domaines concernés des secteurs public, privé et associatif désireux et capable d'agir sur les déterminants généraux de la santé.

AVANTAGES DE L'ADHÉSION

- ✓ Vous recevrez notre bulletin d'information externe vous informant des dernières évolutions européennes et internationales (Health Highlights).
- ✓ Vous serez représenté dans les dialogues politiques européens de haut niveau et sur les plateformes et forums européens officiels de la Commission européenne.
- ✓ Vous participerez aux et bénéficierez des consultations sur les politiques et les programmes.
- ✓ Vous contribuerez à l'établissement des agendas et des programmes politiques dans les domaines concernés par la lutte contre les inégalités sociales en matière de santé.
- ✓ Vous pourrez participer au processus décisionnel grâce à des droits de délégation limités.

EuroHealthNet soutient HPE, PHASE et CIRI

Le plan stratégique d'EuroHealthNet pour 2014–2020 est le suivant: nous œuvrons en vue d'un avenir durable et entendons apporter une contribution majeure en faveur de la santé, de l'équité et du bien-être dans toute l'Europe.

Notre modèle de gouvernance efficace est le fruit de 17 années de développement et d'évaluation durables et fructueux au cours desquelles nous avons bénéficié de l'appui de l'UE. Il est régi par un code conçu pour être équitable et inclusif, qui a été rédigé en totale conformité avec le droit belge - le secrétariat étant situé en Belgique - et qui est révisé et approuvé chaque année.

Toutes les dispositions légales, les règles, notre code de conduite applicable à tous les participants et à tous les employés, de même que notre manuel sur l'emploi équitable et diverses autres dispositions telles que les procédures de recrutement et de passation de marchés, sont contenus dans notre cadre opérationnel intitulé «Notre fonctionnement».

Les représentants au conseil exécutif et à la réunion annuelle du conseil général pourront apporter de nouvelles voix, idées et expériences, émanant en particulier de nouveaux secteurs et de régions plus périphériques de l'UE, afin de renforcer la cohésion et l'inclusion et d'accroître les ressources pour la mise en œuvre.

Le secrétariat restera à Bruxelles et continuera d'entretenir des contacts avec des interlocuteurs expérimentés des institutions de l'UE.

Le développement et l'expansion des outils de communication élargie d'EuroHealthNet, accessibles via un portail unique www.healthpromotion.eu, permettront une diffusion largement internationalisée.



Conseil Exécutif d'EuroHealthNet – Avril 2013

REJOIGNEZ-NOUS

Tous les partenaires intéressés d'EuroHealthNet sont invités à prendre contact avec Caroline Costongs – directrice adjointe d'EuroHealthNet – pour obtenir un complément d'informations sur les possibilités de collaboration et les options de partenariat.

Le formulaire de demande et les informations détaillées sur les droits d'adhésion peuvent être demandés auprès de Makfire Alija, responsable des opérations, à l'adresse suivante: m.alija@eurohealthnet.eu.

Caroline Costongs


EuroHealthNet Office

Tél: 00 32 2 235 03 23

E-mail: c.costongs@eurohealthnet.eu

www.healthpromotion.eu

www.eurohealthnet.eu

 [@eurohealthnet1](https://twitter.com/eurohealthnet1)

 facebook.com/EuroHealthNet.eu

Nouveau: vous seul décidez de la façon dont vous participez au partenariat EuroHealthNet

	PHASE	HPE	CIRI
CRITÈRES	Pour tout organe provenant de tout secteur actif dans l'amélioration des déterminants sociaux, économiques ou autres de la santé	Pour les organes publics et spécialisés éligibles Contactez-nous pour plus de renseignements	Pour les experts et organes actifs dans la production et l'implantation de connaissances pour la promotion de la santé et du bien-être
AVANTAGES	Bulletin d'information Health Highlights et autres informations sur les projets Services de conseil et de communication Consultations sur les politiques et programmes Soutien administratif	Information complète, service d'aide et soutien administratif Accès aux informations sur le financement et autres bénéfices, y compris la réception de la lettre d'information interne et confidentielle « Health Action Memo » Promotion de vos activités en ligne	Bulletin d'information Health Highlights Autres informations et communication sur les projets Développement de la recherche Soutien administratif
DROITS	Participation au processus décisionnel via des droits de délégation limités	Pleins droits de gouvernance, y compris conseil EuroHealthNet, vote direct et droits de nomination pour l'exécutif	Participation au processus décisionnel via des droits de délégation limités
DROITS D'ADHÉSION	Seulement €500 / par an Services et droits limités mais participation active et consultation Possibilité de rejoindre également CIRI (Frais d'adhésion + 500 €)	De €2,500 à €20,000 par an selon la capacité de paiement. Inclut la pleine participation automatique au HPE, à CIRI et à PHASE et l'accès à l'ensemble des services et des droits	Seulement €500 / par an Services et droits limités mais participation active Possibilité de rejoindre également PHASE (Frais d'adhésion + 500 EUR)



EUROPEAN PARTNERSHIP FOR IMPROVING HEALTH, EQUITY & WELLBEING



La présente publication bénéficie du soutien du programme de l'Union européenne pour l'emploi et la solidarité sociale (2007-2013). Pour plus d'informations, voir: <http://ec.europa.eu/progress>.