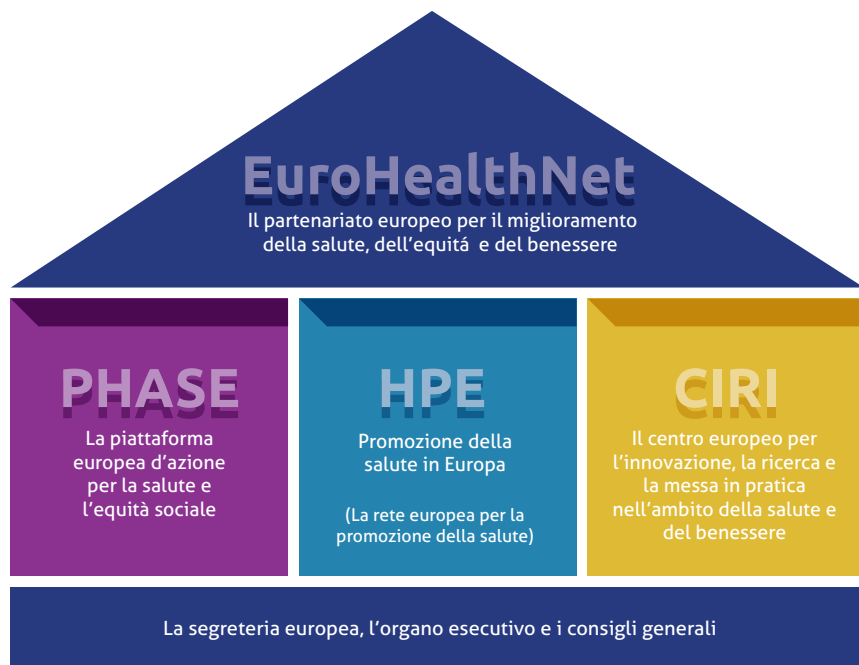


Benvenuti alla **NUOVA** struttura di EuroHealthNet



Sfoggia l'opuscolo per scoprire come farne parte



Partenariato europeo per il miglioramento della salute, dell'equità e del benessere

EuroHealthNet - Il partenariato europeo per il miglioramento della salute, dell'equità e del benessere- è un'organizzazione senza scopo di lucro formata da enti pubblici che operano a livello locale e regionale, ma anche nazionale e internazionale, in tutta Europa. La nostra missione è aiutare a costruire comunità di persone più sane e contrastare le disparità sanitarie all'interno degli Stati europei e tra essi. EuroHealthNet raggiunge questo obiettivo attraverso la sua rete di associazioni, sostenendo il lavoro dei nostri membri nell'UE e degli Stati associati con lo sviluppo di progetti e di politiche, di reti di contatti e di comunicazioni. EuroHealthNet mira ad aumentare il numero di membri assicurando, in tal modo, che l'organizzazione continui ad essere stimata per lo sviluppo di reti di contatto e di politiche.

OPZIONI ASSOCIATIVE

Nell'ambito di un progetto di lavoro ventennale finalizzato a migliorare la salute in Europa, a partire dal 2014 la EuroHealthNet offre una nuova struttura associativa, e la scelta di come essere coinvolti è vostra.



CONTESTO DI EUROHEALTHNET

Il Trattato costitutivo dell'UE prevede poteri e responsabilità nell'ambito della salute pubblica e, per questo motivo, le agenzie di promozione della salute hanno lavorato insieme con successo perseguendo un obiettivo comune, ossia:

- ✓ migliorare il livello di salute all'interno degli Stati membri dell'UE e tra essi;
- ✓ contrastare le disparità sanitarie.

In questo arco di tempo abbiamo ottenuto molto sotto il profilo dell'adesione con i nostri membri, con le istituzioni UE, con l'OMS e con altri. Nell'ultimo decennio, EuroHealthNet ha ulteriormente sviluppato il suo modo di agire adeguandosi all'ambiente economico e politico in evoluzione. Sono state rese note nuove informazioni e sono disponibili nuovi metodi e strumenti, tra cui nuove tecnologie, così che le nostre conoscenze sono divenute più ampie. Siamo consapevoli delle mutate necessità dei cittadini europei e del fatto che le disparità sanitarie permangano. Abbiamo abbastanza materiale per agire.

Riunione fra EuroHealthNet, l'Organizzazione Mondiale della Sanità (OMS) e la Commissione Europea – Marzo 2012



PERIODO STRATEGICO 2014-2020

Sono decenni che i promotori sanitari chiedono approcci statali completi e un nuovo orientamento dei sistemi sanitari: l'attuale situazione economica e sociale ora lo esige. Oggigiorno abbiamo la necessità di applicare e attuare le conoscenze e impegnarci in settori una volta esclusi o non sufficientemente coinvolti nell'ideazione e nell'attuazione di soluzioni. Dobbiamo, inoltre, rafforzare le capacità della sanità pubblica, adottare nuovi approcci per la promozione della salute e per la prevenzione delle malattie e fornire maggiore ricerca sulle barriere e a chi provvede all'attuazione.

Con il nostro piano strategico 2014 – 2020 stiamo progettando un futuro sostenibile e un importante contributo alla salute pubblica, alla parità di trattamento e al benessere in Europa. Attueremo e promuoveremo azioni a sostegno del concetto di salute pubblica in tutte le politiche, in tutti i programmi e in tutte le pratiche UE. Cosa più importante, EuroHealthNet continuerà a puntare sui buoni risultati, custodendo i propri valori in una struttura associativa aggiornata, e offrendo sempre:

- ✓ esperienza nella direzione di una rete internazionale di qualità elevata di primarie agenzie di promozione della salute in Europa;
- ✓ fama di essere in grado di produrre risultati di qualità elevata da studi e progetti;
- ✓ governance per garantire affidabilità, attendibilità e approcci etici;
- ✓ responsabilità e stabilità nella gestione e nelle risorse economiche;
- ✓ assicurazione della qualità per salute e parità in tutti gli approcci pratici e inerenti la politica.

FOR MORE INFORMATION, VISIT THE EUROHEALTHNET WEBSITE WWW.EUROHEALTHNET.EU

**UNISCITI
A NOI!**

Attuali membri e partner dell'associazione EuroHealthNet

Elenco di partner e membri al 30 ottobre 2013

1. **Austria:** Fondazione per la promozione della salute pubblica austriaca (FGOE)
2. **Belgio:** Istituto fiammingo per la promozione della salute pubblica (VIGeZ)
3. **Belgio:** Erasmus University College, Dipartimento sanità e architettura del paesaggio
4. **Belgio:** Dipartimento della salute pubblica, Università di Ghent
5. **Belgio:** Demografia di interfaccia presso il Dipartimento di sociologia, libera università di Bruxelles
6. **Croazia:** Istituto nazionale croato della sanità pubblica
7. **Repubblica ceca:** Istituto nazionale di sanità pubblica (SZU)
8. **Repubblica ceca:** Autorità per la sanità pubblica della regione di Olomouc
9. **Danimarca:** Autorità danese per la sanità pubblica e i farmaci
10. **Finlandia:** Istituto nazionale per la sanità pubblica e il welfare (THL)
11. **Finlandia:** Società finlandese per la sicurezza sociale e la sanità (SOSTE)
12. **Francia:** Istituto nazionale per la prevenzione e l'educazione per la salute (INPES)
13. **Germania:** Centro federale per l'educazione sanitaria (BZgA)
14. **Grecia:** Istituto di medicina preventiva e ambientale e di igiene sul posto di lavoro (PROLEPSIS)
15. **Grecia:** Società per lo sviluppo e l'occupazione creativa dell'infanzia (EADAP) (E.A.Δ.A.Π.)
16. **Ungheria:** Istituto nazionale per lo sviluppo della salute (OEFI)
17. **Irlanda:** Istituto di sanità pubblica in Irlanda (IPH)
18. **Italia:** Regione Veneto
19. **Macedonia:** Istituto di sanità pubblica della Repubblica di Macedonia
20. **Montenegro:** Istituto di sanità pubblica
21. **Paesi Bassi:** Istituto nazionale per la sanità pubblica e l'ambiente (RIVM)
22. **Paesi Bassi:** Istituto olandese per una migliore assistenza sanitaria (CBO)
23. **Norvegia:** Direzione norvegese della sanità
24. **Polonia:** Istituto nazionale di sanità pubblica – Istituto nazionale di igiene
25. **Portogallo:** Centro di ricerca per gli studi sull'infanzia - Università di Minho (CIEC)
26. **Romania:** Istituto nazionale di sanità pubblica
27. **Romania:** Istituto di sanità pubblica Iasi
28. **Slovenia:** Istituto nazionale di sanità pubblica (IVZ)
29. **Spagna:** Universidad de La Laguna
30. **Spagna:** Agenzia catalana di sanità pubblica
31. **Svezia:** Consiglio locale di Stoccolma
32. **Svezia:** Associazione svedese delle autorità locali e delle regioni (SALAR)
33. **Svizzera:** Fondazione per una situazione di parità nella salute a livello globale
34. **Regno Unito:** NHS Health Scotland [servizio sanitario nazionale Scozia]
35. **Regno Unito:** Ministero della salute
36. **Regno Unito:** North East EU Health Partnership [NEEHP – Associazione nordorientale dell'Unione europea per la sanità pubblica].
37. **Regno Unito:** Servizio sanitario nazionale Kent e Medway ed Europa centrale
38. **Regno Unito:** Sanità pubblica Galles
39. **Regno Unito:** Centro di ricerca sostanze stupefacenti e alcohol – Dipartimento di salute mentale, attività sociale e studi interprofessionali – Università del Middlesex
40. **Regno Unito:** Health Action Partnership International [HAPI - Partnership internazionale di azione sulla salute]
41. **Regno Unito:** East of England [Inghilterra orientale] Ufficio di Bruxelles



HPE

Health Promotion Europe



CIRI

The European Centre for Innovation,
Research and Implementation
for Health & Wellbeing



PHASE

The European Platform for Action
on Health & Social Equity

HEALTH PROMOTION EUROPE

DI COSA SI TRATTA

Health Promotion Europe (HPE) è la principale rete di alto livello. Vi consigliamo di valutare questa opzione se possedete i requisiti richiesti per l'iscrizione, ossia essere un organismo con responsabilità pubbliche o un centro di esperienza per la promozione della salute, della prevenzione delle malattie o della riduzione delle disparità sociali o sanitarie.

DI COSA SI OCCUPA

Sostiene politiche e strategie di promozione della salute

La funzione principale consiste nel sostenere una rete professionale formata da tutti gli organismi nazionali e subnazionali e dai centri esperti che si occupano di sviluppare e di mettere in pratica approcci di promozione della salute presso i cittadini europei, con un'attenzione particolare dedicata alla lotta contro le disparità sanitarie. Una serie complessa di operatori pubblici, privati e legati alla società civile si sta attualmente occupando di promozione della salute. EuroHealthNet lavora unendo le forze e secondo la struttura associativa proposta.

Mette in pratica conoscenze e politiche

EuroHealthNet porta la conoscenza e l'esperienza dei suoi membri a vantaggio dello sviluppo consolidato di programmi e di politiche internazionali. Attraverso il sostegno europeo per i progetti di rete comuni e per l'attività nazionale e subnazionale con gli strumenti di finanziamento UE, EuroHealthNet è in grado di informare, di consigliare e di effettuare

scambi sull'attuazione pratica di conoscenze ed esperienze.

A tal fine, EuroHealthNet:

- organizzerà visite studio, strumenti, webinar, creazione di capacità e scambi a livello bilaterale e plurilaterale;
- si unirà con altri partner per promuovere il ruolo, il risultato e l'attuazione di informazioni ed esperienze basate su approcci di promozione della salute.

Sostiene la strategia sanitaria per il 2020 dell'OMS Europa

EuroHealthNet si è unita con l'OMS Europa per sostenere la strategia sanitaria per il 2020 e, in particolare, il piano d'azione europeo sul rafforzamento delle capacità pubbliche in materia di sanità, connesso ad altri piani d'azione quali, per esempio, quello sulla prevenzione delle malattie non trasmissibili.

A tal fine, EuroHealthNet:

- dirigerà l'attività riguardante le funzioni essenziali in materia di sanità pubblica (Essential Public Health Operations, EPHOs) concernenti la comunicazione, il patrocinio e la mobilitazione sociale;
- sosterrà altri gruppi anche sulla promozione sanitaria, sulla ricerca e sulla pianificazione delle forze lavoro. I membri di HPE usufruiranno di questo programma di creazione di capacità.

Alcuni progetti di ricerca in cui è coinvolta

- ✓ **Quality Action:** azione congiunta dedicata a migliorare la qualità dei programmi di prevenzione dall'HIV e dei progetti per massimizzarne l'efficacia – www.qualityaction.eu
- ✓ **Healthy Ageing:** si tratta dello Healthy Ageing Portal [portale sull'invecchiamento in salute] con il quale si illustrano i fattori determinanti principali per l'invecchiamento in salute. EuroHealthNet è altresì coinvolta nella European Innovation Partnership on Active and Healthy Ageing [partnership europea per l'innovazione sul tema "invecchiare rimanendo attivi e in buona salute"] – www.healthyageing.eu
- ✓ **Partecipazione alle azioni congiunte a livello dell'UE e degli Stati membri:** come, per esempio, all'azione congiunta sulle malattie croniche, a quella sull'invecchiamento in salute e a quella diretta a ridurre i pericoli connessi con l'alcool.
- ✓ **Assistenza per l'accesso ai fondi strutturali:** le autorità sanitarie regionali e nazionali riceveranno assistenza per accedere ai fondi strutturali europei (ESF e ERDF) per rafforzare le capacità della sanità pubblica e contrastare le disparità sanitarie.



SOGGETTI CHE POSSONO ENTRARE A FAR PARTE DI HPE

Tutti gli organismi pubblici ed esperti idonei.

VANTAGGI

- ✓ I membri riceveranno la nostra esclusiva newsletter con informazioni sul finanziamento UE di progetti e altre informazioni specifiche (l'Health Action Memo).
- ✓ I membri potranno partecipare ai gruppi di azione politica di EuroHealthNet, come quello sull'invecchiamento in salute e quello sulle malattie non trasmissibili.
- ✓ I membri saranno rappresentati nelle piattaforme europee e nei forum della Commissione europea attuali e pertinenti, quali la piattaforma UE sulla dieta, l'attività fisica e la salute.
- ✓ I membri potranno partecipare a tutte le attività, a loro scelta. Questo significa che la partecipazione a CIRI, come pure a PHASE, sarà automatica, senza costi aggiuntivi, e comprensiva pure di tutti i vantaggi offerti da tali pacchetti.
- ✓ I membri potranno aiutarci a modellare le strategie, il programma di lavoro e le azioni nel nostro Consiglio generale, entrando anche a far parte del nostro Consiglio esecutivo.
- ✓ I membri possono scegliere fra una serie di opzioni di pagamento annuali.

IL CENTRO EUROPEO PER L'INNOVAZIONE, LA RICERCA E L'ATTUAZIONE NELL'AMBITO DI SALUTE E BENESSERE

DI COSA SI TRATTA

Nella struttura del CIRI, EuroHealthNet mira a sviluppare nuove associazioni per lavorare con un'ampia serie di esperti, di ricercatori e di innovatori nell'ambito del sociale. CIRI controllerà, svilupperà e trasferirà le conoscenze e le informazioni più recenti relative al benessere, alla promozione della salute, alla parità di trattamento in ambito sanitario e ai fattori determinanti sociali della salute. Il centro si occupa principalmente di attuazione e di pratica, dell'individuazione degli addetti all'attuazione e delle barriere di quest'ultima, come pure di cosa funziona e in quale contesto e delle modalità di valutazione delle efficaci pratiche innovative. CIRI mira a tradurre i risultati della ricerca in una politica concreta e in approcci pratici, esplorando altresì nuove opportunità di azione con l'impiego di principi di innovazione sociale per innescare un cambiamento sistemico.

DI COSA SI OCCUPA

CIRI intende sviluppare lo studio di casi, collaudare innovativi progetti pilota, nonché valutare e analizzare esempi di approcci efficaci, adeguati e sostenibili nei confronti della salute e del benessere per tutte le classi sociali. Lo studio di casi e di progetti pilota verrà integrato in progetti di ricerca europei nell'ambito di Horizon2020 o in relazione con altri meccanismi di finanziamento. Verranno effettuati

collegamenti a organismi esperti dei settori pertinenti, quali occupazione e affari sociali, istruzione, economia, sviluppo sostenibile e ambiente. CIRI collega altresì il tema salute ad altri temi trasversali: prima infanzia, vecchiaia, disabilità, povertà ed esclusione sociale.

Alcuni progetti di ricerca in cui è coinvolta

- ✓ **DRIVERS:** si tratta di un progetto di ricerca triennale finanziato dal Settimo programma quadro il cui scopo è promuovere la parità di trattamento in ambito sanitario attraverso la politica e la pratica nello sviluppo della prima infanzia, nell'occupazione e nelle condizioni di lavoro nonché dell'incremento del reddito e della tutela sociale – www.health-gradient.eu
- ✓ **IROHLA:** "Intervention Research On Health Literacy among Ageing population" [programma di intervento sull'alfabetizzazione sanitaria della popolazione anziana] – il cui scopo principale è migliorare l'alfabetizzazione sanitaria degli anziani in Europa. Esso mira a fare il punto della situazione dei programmi e dei progetti di alfabetizzazione sanitaria in corso – www.irohla.eu

- ✓ **Valutazione:** CIRI svilupperà e fornirà servizi di valutazione per i pertinenti progetti europei nazionali o regionali nel campo della parità di trattamento in ambito sanitario e del benessere, condividendo le conoscenze con i suoi partner.



SOGGETTI CHE POSSONO ENTRARE A FAR PARTE DI CIRI

Tutti i membri di HPE potranno parteciparvi automaticamente.

Qualunque esperto qualificato, accademico od organismo di ricerca che lavora nell'ambito della conoscenza finalizzata a ottenere salute e benessere migliori può chiedere di iscriversi al CIRI.

VANTAGGI

- ✓ I membri riceveranno la nostra newsletter esterna con informazioni sugli ultimi sviluppi europei e internazionali (Health Highlights).
- ✓ I membri potranno partecipare a sviluppi di ricerca e a progetti.
- ✓ I membri saranno coinvolti e usufruiranno degli ultimi aggiornamenti nei campi pertinenti.
- ✓ I membri godranno di potere decisionale attraverso un numero limitato di procure.

PIATTAFORMA EUROPEA PER LA SALUTE E LA PARITÀ SOCIALE

DI COSA SI TRATTA

PHASE è un organismo di sostegno attivo che consente a EuroHealthNet di riunire esperti sanitari con un'ampia serie di partner provenienti da settori pertinenti in ambito pubblico, privato e del volontariato, che intendono lavorare, avendone le capacità, su più ampi fattori determinanti della salute. Esso mira a incentivare le collettività della sanità pubblica a svolgere un ruolo attivo nell'attuazione e nel raggiungimento di obiettivi sociali in Europa.

Il valore specifico di questa iniziativa sta nella creazione dell' "effetto schiaccianoci" – sviluppo della politica e ampio impegno pubblico – patrocinato dalla commissione dell'OMS sui fattori determinanti sociali della salute.

DI COSA SI OCCUPA

PHASE directly supports and actively contributes in maniera attiva al quadro politico europeo per l'investimento e l'innovazione con un coinvolgimento diretto nei dialoghi politici europei di alto livello non solo nel settore della sanità. Tali dialoghi avvengono con la partecipazione attiva nell'European Health Policy Forum [forum europeo della politica sulla salute], nell'EU Expert Group on Social Determinants and Health Inequalities [Gruppo di esperti a livello UE sui fattori determinanti sociali e sulle disparità sanitarie], nella European Platform against Poverty and Social Exclusion [piattaforma europea contro la povertà e

l'esclusione sociale], nonché attraverso il Social Open Method of Coordination [metodo aperto di cooperazione sociale] e i processi del semestre europeo.

- In tale contesto, EuroHealthNet apporterà nuove idee per influenzare aree di valore aggiunto specifico con riferimento ad approcci integrati contro disparità sociali in materia di salute.
- Contribuisce allo sviluppo di sistemi sanitari sostenibili, economicamente produttivi ed equi con un ruolo rafforzato per la promozione della salute e la prevenzione delle malattie.
- Aiuta lo scambio di informazioni tra il Comitato per la protezione sociale, le autorità pubbliche UE in ambito sanitario e il nuovo gruppo di esperti UE sulle modalità efficaci per investire nella salute.

La European Platform for Health and Social Equity (PHASE) raggiunge un numero di destinatari di gran lunga maggiore rispetto agli organismi sanitari. Questo aspetto dev'essere orientato alla soluzione e oltrepassare gli operatori tradizionali e richiede un impegno verso un nuovo pensiero che va dal social marketing ai social media, un'attitudine diversa verso nuove associazioni, nuove idee come il crowd sourcing, la mobilitazione sociale e le nuove tecnologie.

Alcuni progetti di ricerca in cui è coinvolta

- ✓ **The Equity Channel [canale della parità di trattamento]:** il cui obiettivo è collegare le persone interessate e attive sui fattori determinanti sociali della salute. Si tratta di una piattaforma online per scambiare idee e illustrare contributi connessi ai fattori determinanti sociali della salute – www.equitychannel.net
- ✓ **Equity Action [azione sulla parità di trattamento]:** si tratta dell'azione congiunta cofinanziata dall'UE sulle disparità sanitarie. Il programma riguarda principalmente lo sviluppo di informazioni per agire sulle disparità sanitarie e sostenere lo sviluppo di politiche efficaci a livello nazionale e regionale nell'UE. - www.health-inequalities.eu



SOGGETTI CHE POSSONO ENTRARE A FAR PARTE DI PHASE

Tutti i membri di HPE potranno parteciparvi automaticamente.

Qualunque organismo proveniente da settori pertinenti in ambito pubblico, privato e del volontariato che intende lavorare, avendone le capacità, su più ampi fattori determinanti della salute può iscriversi anche a PHASE.

VANTAGGI

- ✓ I membri riceveranno la nostra newsletter esterna con informazioni sugli ultimi sviluppi europei e internazionali (Health Highlights).
- ✓ I membri sono rappresentati nei dialoghi di livello elevato sulla politica UE, come pure nelle piattaforme ufficiali europee e nei forum della Commissione europea.
- ✓ I membri parteciperanno e usufruiranno delle consultazioni politiche e di programma.
- ✓ I membri contribuiranno a modellare le agende politiche e i programmi in settori pertinenti alla lotta contro le disparità sociali in materia di salute.
- ✓ I membri godranno di potere decisionale attraverso un numero limitato di procure.

Sostegno di EuroHealthNet per HPE, PHASE e CIRI

Si tratta del piano strategico di EuroHealthNet 2014 – 2020: stiamo lavorando per un futuro sostenibile e per un contributo significativo alla salute, alla parità e al benessere in Europa.

Il modello per una valida governance si fonda su 17 anni di sviluppo sostenibile e coronato da successo, nonché sulla valutazione con il sostegno dell'UE. Al centro si pone una legge pensata come equa ed esaustiva. Esso è stato sviluppato nella piena conformità giuridica al diritto del Belgio, ove ha sede la Segreteria per ogni attività, che viene controllata e approvata su base annua.

Tutte le disposizioni di legge, le norme, il nostro codice di condotta che vale per tutti i partecipanti e i dipendenti, oltre alla nostra guida equa per l'impiego e alle altre disposizioni quali le procedure di assunzione e di acquisizione sono contenute nel nostro quadro operativo denominato "Modalità di lavoro".

La dichiarazione al Consiglio esecutivo e in sede di assemblea annuale del Consiglio generale sarà autorizzata a esprimere nuove opinioni, nuove idee e nuove esperienze soprattutto provenienti da nuovi settori e da aree periferiche dell'UE, per aumentare la coesione e l'inclusione e incrementare risorse per l'attuazione.

La Segreteria si trova a Bruxelles, in continuo contatto con le istituzioni UE.

Sviluppo ed espansione degli ampi strumenti di comunicazione di EuroHealthNet, usufruibili con un semplice accesso a www.healthpromotion.eu, offriranno ampie possibilità a livello globale.



Consiglio Esecutivo di EuroHealthNet – Aprile 2013

UNISCITI A NOI

Tutti i partner interessati a EuroHealthNet sono pregati di contattare Caroline Costongs - vice direttore di EuroHealthnet – per ulteriori informazioni sulle opportunità di collaborazione e sulle opzioni associative.

Il modulo di iscrizione, che contiene informazioni dettagliate sui costi di adesione, può essere chiesto a Makfire Alija, responsabile del coordinamento, al seguente indirizzo m.alija@eurohealthnet.eu.

Caroline Costongs


EuroHealthNet Office

Tel: 00 32 2 235 03 23

Email: c.costongs@eurohealthnet.eu

www.healthpromotion.eu

www.eurohealthnet.eu

 [@eurohealthnet1](https://twitter.com/eurohealthnet1)

 facebook.com/EuroHealthNet.eu

Novità: La scelta di come essere coinvolti in EuroHealthNet é vostra

	PHASE	HPE	CIRI
CRITERI	Per qualunque ente, in qualunque settore, attivo nel miglioramento dei determinanti sociali ed economici ed altri fattori che influenzano la salute	Per enti pubblici ed esperti idonei Contattateci per informazioni	Per esperti ed enti, attivi nello sviluppo e l'implementazione della conoscenza per il miglioramento della salute e del benessere
VANTAGGI	Newsletter Health Highlights e altre informazioni su progetti servizi di comunicazione e promozione Consulenze per programmi e processi politici Assistenza amministrativa	Informazioni complete, servizio di aiuto e assistenza amministrativa Accesso a informazioni per finanziamenti e pacchetto di benefit completo, compreso l'esclusivo servizio newsletter Health Action Memo Promozione online delle vostre attività	Newsletter Health Highlights altre informazioni su progetti e comunicazione Sviluppo di progetti di ricerca Assistenza amministrativa
DIRITTI	Potere decisionale attraverso diritti di gestione limitati	Pieni diritti di cogestione, fra cui partecipazione al Consiglio di EuroHealthNet, suffragio diretto e diritti di nomina per l'organo esecutivo	Potere decisionale attraverso diritti di gestione limitati
QUOTE DI ADESIONE	Soltanto €500 / all'anno Consulenza e partecipazione attiva, pur avendo diritti e servizi limitati. Possibilità di aderire a CIRI (quota + 500 EUR)	Da €2,500 a €20,000 all'anno secondo le possibilità finanziarie. L'importo comprende la piena e automatica partecipazione a HPE, CIRI e PHASE, come a tutti i servizi e diritti	Soltanto €500 / all'anno Consulenza e partecipazione attiva, pur avendo diritti e servizi limitati Possibilità di aderire a PHASE (quota + 500 EUR)



EUROPEAN PARTNERSHIP FOR IMPROVING HEALTH, EQUITY & WELLBEING



Questa pubblicazione é sostenuta dal programma dell'Unione europea per l'occupazione e la solidarietà sociale (2007-2013). Per ulteriori informazioni: <http://ec.europa.eu/progress>.