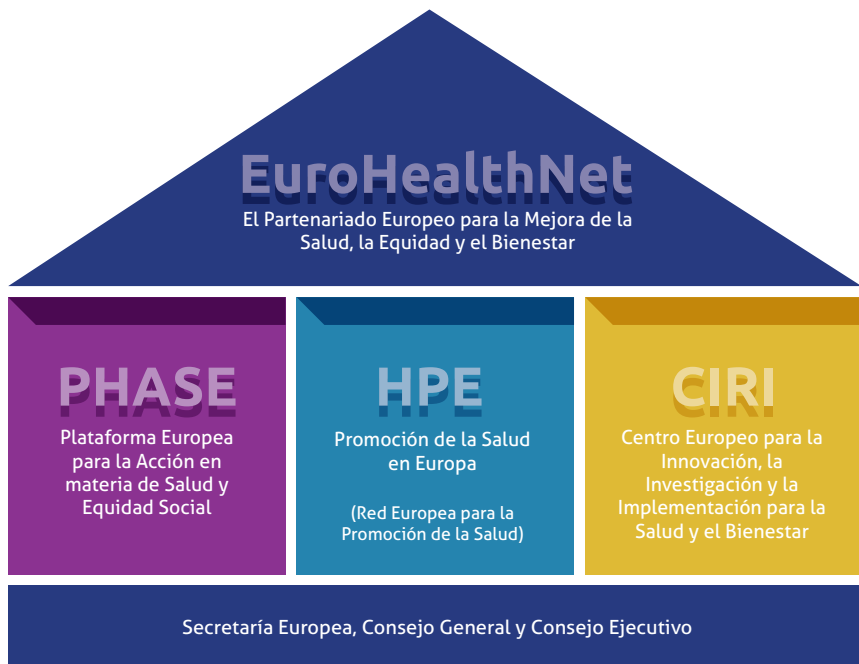


# Bienvenidos a la **NUEVA** estructura de EuroHealthNet



**Entre para saber cómo participar**



## *El Partenariado Europeo para la Mejora de la Salud, la Equidad y el Bienestar*

EuroHealthNet - el Partenariado Europeo para la Mejora de la Salud, la Equidad y el Bienestar- es una asociación sin ánimo de lucro, integrada por organismos públicos que trabajan a nivel regional, nacional e internacional a lo largo de toda Europa. Nuestra misión es contribuir al desarrollo de comunidades más saludables y abordar las desigualdades en materia de salud dentro y entre los Estados europeos. EuroHealthNet logra este objetivo a través de su marco de colaboración, apoyando el trabajo de nuestros miembros en los Estados de la UE y asociados, a través del desarrollo de las políticas y de los proyectos, de las comunicaciones y del trabajo en red. EuroHealthNet se compromete a aumentar el número de miembros para garantizar que la organización continúe siendo un partenariado valorado para el trabajo en red y el desarrollo de las políticas.

### OPCIONES DE PARTENARIADO

Partiendo de dos décadas de trabajo para mejorar la salud en toda la UE, desde el año 2014 EuroHealthNet ofrece un nuevo Marco de Partenariado. Usted decide cómo participar en el mismo.



## INFORMACIÓN SOBRE EUROHEALTHNET

Desde que el Tratado de la UE incluyó facultades y responsabilidades para la salud pública, las agencias de promoción de la salud se han unido con éxito en una red que tiene una misión común:

- ✓ Mejorar la salud entre los Estados europeos, y en su interior.
- ✓ Abordar las desigualdades en materia de salud.

En ese periodo, hemos alcanzado grandes logros en colaboración con nuestros miembros, las instituciones de la UE, la Organización Mundial de la Salud y otros organismos. Durante la última década, EuroHealthNet ha seguido desarrollando su modo de trabajo en respuesta al cambiante entorno económico y político: se ha llegado a nuevas conclusiones, se dispone de nuevos métodos y herramientas, incluyendo nuevas tecnologías y, en consecuencia, nuestro conocimiento se ha enriquecido. Sabemos que las necesidades de los ciudadanos europeos han cambiado y que persisten desigualdades en materia de salud, pero tenemos información suficiente para pasar a la acción.

*Reunión entre EuroHealthNet, la Organización Mundial de la Salud (OMS) y la Comisión Europea – Marzo 2012*



## PERIODO ESTRATÉGICO 2014-2020

Durante décadas, los promotores de la salud han instado a una diversidad de enfoques gubernamentales y a la reorientación de los sistemas de salud. El actual entorno social y económico así lo exige. Ahora tenemos que aplicar e implementar lo que sabemos, y participar con sectores que anteriormente habían quedado excluidos o no habían participado lo suficiente en el diseño y en la implementación de soluciones. Tenemos también que fortalecer las capacidades de salud pública, adoptar nuevos enfoques para la promoción de la salud y la prevención de enfermedades, y facilitar una mayor investigación sobre las barreras y los elementos que favorecen la implementación.

Mediante nuestro Plan Estratégico 2014 – 2020 planificamos un futuro sostenible y una aportación notable a la salud, a la equidad y al bienestar en toda Europa. Vamos a implementar y a promover acciones que apoyen el concepto de salud en todas las prácticas, los programas y las políticas de la UE. Lo que es más importante, EuroHealthNet continuará avanzando desde sus logros y mantendrá sus valores en un Marco de Partenariado actualizado. Continuaremos ofreciendo:

- ✓ Experiencia en la gestión de una red internacional de calidad, que integra a agencias punteras en materia de salud pública de toda Europa.
- ✓ Prestigio en proporcionar resultados de calidad derivados de los estudios y proyectos.
- ✓ Sólida gobernanza para enfoques fiables y éticos.
- ✓ Responsabilidad y estabilidad en la gestión y los recursos.
- ✓ Garantía de calidad para la salud y la equidad en todos los enfoques de las políticas y las prácticas.

PARA MÁS INFORMACIÓN, VISITE EL SITIO WEB DE EUROHEALTHNET: [WWW.EUROHEALTHNET.EU](http://WWW.EUROHEALTHNET.EU)



## Miembros y socios actuales del Partenariado EuroHealthNet

Lista de miembros y socios a fecha 30 de octubre de 2013.

1. **Austria:** Fundación Austriaca para la Promoción de la Salud (FGOE)
2. **Bélgica:** Instituto Flamenco para la Promoción de la Salud (VIGeZ)
3. **Bélgica:** Universidad Erasmus, Departamento de Atención Sanitaria y Arquitectura Paisajística
4. **Bélgica:** Departamento de Salud Pública, Universidad de Gante
5. **Bélgica:** Interface Demography, Departamento de Sociología, Universidad Libre de Bruselas
6. **Croacia:** Instituto Nacional Croata de Salud Pública
7. **República Checa:** Instituto Nacional de Salud Pública (SZU)
8. **República Checa:** Autoridad Sanitaria Pública de la Región de Olomouc
9. **Dinamarca:** Autoridad Danesa de Salud y Medicamentos
10. **Finlandia:** Instituto Nacional para la Salud y el Bienestar (THL)
11. **Finlandia:** Sociedad Finlandesa para la Sociedad y la Salud (SOSTE)
12. **Francia:** Instituto Nacional para la Prevención y la Educación en materia de Salud (INPES)
13. **Alemania:** Centro Federal para la Educación en materia de Salud (BZgA)
14. **Grecia:** Instituto de Medicina Preventiva, Medioambiental y Ocupacional (PROLEPSIS)
15. **Grecia:** Sociedad para el Desarrollo y la Ocupación Creativa de los Niños (EADAP) (E.A.Δ.A.Π.)
16. **Hungría:** Instituto Nacional para la Promoción de la Salud (OEFI)
17. **Irlanda:** Instituto de Salud Pública de Irlanda (IPH)
18. **Italia:** Región de Véneto
19. **Macedonia:** Instituto de Salud Pública de la República de Macedonia
20. **Montenegro:** Instituto de Salud Pública
21. **Países Bajos:** Instituto Nacional para la Salud Pública y el Medio Ambiente (RIVM)
22. **Países Bajos:** Instituto Neerlandés para la Mejora de la Atención Sanitaria (CBO)
23. **Noruega:** Directorado Noruego de Salud
24. **Polonia:** Instituto Nacional de Salud Pública - Instituto Nacional de Higiene
25. **Portugal:** Centro de Investigación en Estudios Infantiles - Universidad de Minho (CIEC)
26. **Rumanía:** Instituto Nacional de Salud Pública
27. **Rumanía:** Instituto Iasi de Salud Pública
28. **Eslovenia:** Instituto Nacional de Salud Pública (IVZ)
29. **España:** Universidad de La Laguna
30. **España:** Agencia Catalana de Salud Pública
31. **Suecia:** Mancomunidad de Estocolmo
32. **Suecia:** Asociación Sueca de Regiones y Autoridades Locales (SALAR)
33. **Suiza:** Global Health Equity Foundation
34. **Reino Unido:** NHS Health Escocia
35. **Reino Unido:** Departamento de Salud
36. **Reino Unido:** Partenariado de Salud para el Noreste de la UE (NEEHP)
37. **Reino Unido:** Centro Europeo de NHS Health para Kent y Medway
38. **Reino Unido:** Salud Pública de Gales
39. **Reino Unido:** Centro de Investigación en Drogas y Alcohol Research – Departamento de Salud Mental, Trabajo Social y Estudios Interprofesionales – Universidad de Middlesex
40. **Reino Unido:** Health Action Partnership International (HAPI)
41. **Reino Unido:** Oficina de Bruselas en el Este de Inglaterra



# HPE

Health Promotion Europe



# CIRI

The European Centre for Innovation, Research and Implementation for Health & Wellbeing



# PHASE

The European Platform for Action on Health & Social Equity

## PROMOCIÓN DE LA SALUD EN EUROPA

### ¿QUÉ ES HEALTH PROMOTION EUROPE?

Promoción de la Salud en Europa (Health Promotion Europe - HPE) es la red principal a alto nivel. Si es apto para unirse a HPE y reúne sus requisitos para ser miembro, consistentes en ser un organismo públicamente responsable o centro de conocimiento para la promoción de la salud, la prevención de enfermedades o para abordar desigualdades en materia social y de salud, debería considerar esta opción en primer lugar.

### ¿QUÉ FUNCIONES DESEMPEÑA HPE?

#### Apoyar políticas y estrategias que promueven la salud

Su actividad principal es apoyar una red profesional de todos los organismos y centros de conocimiento a nivel nacional y subnacional, responsables del desarrollo y de la aplicación de enfoques que promueven la salud en poblaciones europeas, con atención específica a las desigualdades en materia de salud. Una compleja gama de agentes públicos, de la sociedad civil y del ámbito privado participan ya en la "promoción de la salud". EuroHealthNet aspira a trabajar en cooperación y bajo el Marco de Partenariado propuesto.

#### Poner en práctica el conocimiento y las políticas

EuroHealthNet reúne el conocimiento y las conclusiones de sus miembros para aportarlos al desarrollo de programas y de políticas internacionales. Mediante el apoyo europeo a proyectos de

trabajo colectivo y al trabajo a nivel nacional y subnacional llevado a cabo a través de instrumentos de financiación de la UE, EuroHealthNet puede informar, asesorar e intercambiar experiencias acerca de la implementación de conocimiento y de la puesta en práctica de las conclusiones alcanzadas. A tal fin, EuroHealthNet:

- Organizará visitas de estudio, herramientas, webinarios, aumento de la capacidad e intercambios a nivel bilateral y multilateral.
- Colaborará con otros participantes para potenciar el rol, el desempeño y la implementación de indicios basados en enfoques que promuevan la salud.

#### Apoyar la Estrategia de Salud 2020 de la OMS en Europa

EuroHealthNet ha acordado con la OMS en Europa apoyar la Estrategia Salud 2020 y, en particular, el Plan de Acción Europeo para el fortalecimiento de las capacidades públicas en materia de salud, vinculado a otros Planes de Acción, por ejemplo para la prevención de enfermedades no transmisibles.

A tal fin, EuroHealthNet:

- Liderará el trabajo en materia de Operaciones Esenciales de Salud Pública (EPHO), relativas a la Promoción y Defensa y a la Movilización Social.
- Apoyará a otros grupos, incluyendo en materia de Promoción de la Salud, Investigación y Planificación de la Mano de Obra. Los miembros de HPE se beneficiarán de este programa para desarrollar la capacidad laboral.

### Ejemplos de actividades en las que participamos

- ✓ **Quality Action (Acción de Calidad):** Quality Action se centra en la mejora de la calidad de los programas y proyectos para la prevención del VIH, para maximizar su eficacia – [www.qualityaction.eu](http://www.qualityaction.eu)
- ✓ **Healthy Ageing (Envejecimiento saludable):** el portal Healthy Ageing presenta los determinantes clave para envejecer con salud. EuroHealthNet participa también en el Partenariado Europeo de Innovación para el Envejecimiento Activo y Saludable – [www.healthyageing.eu](http://www.healthyageing.eu)
- ✓ **Participación en las Acciones Conjuntas de los Estados Miembros y la UE:** tales como la Acción Conjunta en materia de Enfermedades Crónicas y Envejecimiento Saludable, o la Acción Conjunta para Reducción de los Riesgos asociados al Alcohol.
- ✓ **Apoyo a los fondos estructurales:** las autoridades regionales y nacionales en materia de salud recibirán el apoyo para acceder a los Fondos Estructurales de la UE (ESF y ERDF) con objeto de fortalecer las capacidades de salud pública y abordar las desigualdades en materia de salud.



### ¿QUIÉN PUEDE FORMAR PARTE DE HPE?

Todo organismo público y experto que resulte idóneo.

### VENTAJAS DE LOS MIEMBROS

- ✓ Recibirán nuestro valorado boletín confidencial, con información sobre financiación de proyectos de la UE y otra información específica (el Health Action Memo).
- ✓ Podrán formar parte de los Grupos de Acción Política de EuroHealthNet, como los de Envejecimiento Saludable y Enfermedades No Transmisibles.
- ✓ Estarán representados en las actuales Plataformas y en los Foros Europeos correspondientes de la Comisión Europea, como la Plataforma Europea de Acción sobre Alimentación, Actividad Física y Salud.
- ✓ Podrán participar en todas las actividades que escojan. Esto significa que su participación en CIRI y en PHASE es automática y sin coste adicional, y que también recibirán todas ventajas de esos paquetes.
- ✓ Podrán contribuir a modelar nuestras estrategias, las acciones y el programa de trabajo en nuestro Consejo General, y ser nombrados para nuestro Consejo Ejecutivo.
- ✓ Podrán escoger entre una gama equitativa de opciones de pago anual.

## EL CENTRO EUROPEO PARA LA INNOVACIÓN, LA INVESTIGACIÓN Y LA IMPLEMENTACIÓN PARA LA SALUD Y EL BIENESTAR

### ¿QUÉ ES ESTE CENTRO EUROPEO PARA LA INNOVACIÓN, LA INVESTIGACIÓN Y LA IMPLEMENTACIÓN?

En el marco de CIRI, EuroHealthNet aspira a desarrollar nuevas asociaciones para trabajar con una amplia gama de expertos, investigadores e innovadores sociales. CIRI examinará, desarrollará y transferirá los últimos conocimientos y conclusiones en relación con el bienestar, la promoción de la salud, la equidad en la salud y los determinantes sociales de la salud. Por lo tanto, el Centro se orienta principalmente a la implementación y la práctica: ¿cuáles son los elementos que favorecen o impiden la implementación, qué funciona en qué contextos, cómo pueden llevarse a escala prácticas innovadoras de probada eficacia? CIRI aspira a traducir los resultados de la investigación en políticas concretas y en enfoques para la práctica. Igualmente, explora nuevas oportunidades de acción, empleando los principios de la innovación social para motivar un cambio sistémico.

### ¿QUÉ FUNCIONES DESEMPEÑA CIRI?

CIRI pretende desarrollar estudios de casos,

poner a prueba innovadores proyectos piloto, evaluar y analizar ejemplos de enfoques eficaces, adecuados y sostenibles para la salud y el bienestar en todos los grupos de la sociedad. Los estudios de casos y los proyectos piloto se integrarán en proyectos europeos de investigación en el contexto de Horizon 2020 o en relación con otros mecanismos de financiación. Se establecerán vínculos con organismos expertos de los sectores relevantes: empleo y asuntos sociales, educación, sector económico, desarrollo sostenible y medio ambiente. CIRI también vincula la salud a otras cuestiones transversales: primera infancia, envejecimiento, discapacidades, pobreza y exclusión social.

### Ejemplos de proyectos de investigación en los que participamos

- ✓ **DRIVERS:** DRIVERS es un proyecto de investigación de tres años de duración, financiado por el 7º Programa Marco y destinado a promover la equidad en la salud a través de la política y de la práctica en el desarrollo de la primera infancia, el empleo y las condiciones laborales, y los ingresos y la protección social – [www.health-gradient.eu](http://www.health-gradient.eu)
- ✓ **IROHLA:** IROHLA - "Intervention Research On Health Literacy among Ageing population" - se centra en mejorar la información en materia de salud para los ciudadanos europeos

de la tercera edad. Pretende evaluar los actuales programas y proyectos de información sobre salud – [www.irohla.eu](http://www.irohla.eu)

- ✓ **Evaluación:** CIRI desarrollará y proporcionará servicios de evaluación a los proyectos europeos, nacionales o regionales relevantes en el ámbito del bienestar y de la equidad en la salud, y difundirá lo aprendido entre sus socios.



### ¿QUIÉN PUEDE FORMAR PARTE DE CIRI?

Todos los miembros de HPE tendrán de manera automática la posibilidad de participar.

CIRI también está abierto a la solicitud por parte de cualquier organismo experto cualificado, académico o de investigación que trabaje para ampliar el conocimiento destinado a mejorar la salud y el bienestar.

### VENTAJAS DE LOS MIEMBROS

- ✓ Recibirán nuestro boletín externo, que informa sobre los últimos acontecimientos a nivel europeo e internacional (Health Highlights).
- ✓ Podrán participar en actividades y proyectos de investigación.
- ✓ Participan y se benefician de los últimos hallazgos en los ámbitos correspondientes.
- ✓ Tienen voz en la toma de decisiones, a través de derechos limitados de delegación.

## PLATAFORMA EUROPEA PARA LA SALUD Y LA EQUIDAD SOCIAL

### ¿QUÉ ES LA PLATAFORMA EUROPEA PARA LA SALUD Y LA EQUIDAD SOCIAL (PHASE)?

PHASE es un organismo orientado a la acción y a la promoción y defensa, que permite a EuroHealthNet aunar a expertos en salud con una gama más amplia de socios de los ámbitos correspondientes en los sectores público, privado y de voluntariado, con objeto de poder trabajar para abordar los determinantes más amplios de la salud. Pretende alentar a las comunidades de salud pública a desempeñar un papel activo en la implementación y en el logro de objetivos sociales en toda Europa.

El valor especial de esta iniciativa es que desarrolla el "efecto cascanueces" – desarrollo de la política y amplia participación pública – que defiende la Comisión sobre Determinantes Sociales de la Salud, de la OMS..

### ¿QUÉ FUNCIONES DESEMPEÑA PHASE?

PHASE apoya de manera directa y contribuye de forma activa al marco europeo de políticas para la innovación y la inversión social, mediante una participación directa en los diálogos de las políticas de alto nivel de la UE, tanto dentro como fuera del ámbito sanitario. Estos diálogos tienen lugar mediante la participación activa en el Foro Europeo de Políticas de Salud, en el Grupo Experto de la UE sobre Determinantes Sociales y Desigualdades

en Salud, en la Plataforma Europea contra la Pobreza y la Exclusión Social, así como mediante el Método Abierto de Coordinación en el ámbito de la Protección Social y los procesos del Semestre Europeo.

- En este contexto, EuroHealthNet aportará nuevas ideas a tener en cuenta en ámbitos de valor añadido específico, respecto a los enfoques integrados contra las desigualdades sociales en materia de salud.
- Contribuye al desarrollo de sistemas de salud sostenibles, rentables y equitativos, con un mayor enfoque en la promoción de la salud y en la prevención de la enfermedad.
- Contribuye a informar la acción entre el Comité de Protección Social, las Autoridades Europeas de Salud Pública y el recientemente establecido panel experto de la UE sobre modos eficaces de invertir en salud.

La Plataforma Europea para la Salud y la Equidad Social (PHASE) llega hasta audiencias mucho más amplias que los organismos de la atención sanitaria. Ello debe estar orientado a las soluciones y llegar más allá de los agentes tradicionales, lo que requiere compromiso con nuevas formas de pensar, que abarcan desde el marketing social a los medios sociales, desde el cambio de comportamiento a nuevas alianzas, a ideas como la participación colectiva, a la movilización social y a las nuevas tecnologías.

### Ejemplos de actividades en las que participamos

- ✓ **The Equity Channel:** El objetivo de Equity Channel es poner en contacto a las personas activas e interesadas en acciones relativas a los determinantes sociales para la salud. Es una plataforma en línea para intercambiar ideas y exponer aportaciones relativas a los determinantes sociales de la salud – [www.equitychannel.net](http://www.equitychannel.net)
- ✓ **Equity Action:** Equity Action es la Acción Conjunta cofinanciada por la UE sobre Desigualdades en Salud. El programa se centra en promover el conocimiento para la acción en materia de desigualdad sanitaria, y en apoyar el desarrollo de políticas eficaces a nivel regional, nacional y de la UE - [www.health-inequalities.eu](http://www.health-inequalities.eu)



### ¿QUIÉN PUEDE FORMAR PARTE DE PHASE?

Todos los miembros de HPE tendrán de manera automática la posibilidad de participar.

PHASE también está abierto a organismos de los ámbitos correspondientes de los sectores público, privado y voluntario que deseen trabajar para abordar los determinantes más amplios de la salud.

### VENTAJAS DE LOS MIEMBROS

- ✓ Reciben nuestro boletín externo, que informa sobre los últimos acontecimientos a nivel europeo e internacional (Health Highlights).
- ✓ Están representados en los diálogos de las políticas de la UE a alto nivel, en las Plataformas Europeas oficiales y en Foros de la Comisión Europea.
- ✓ Participan y se benefician de las políticas y de las consultas de programas.
- ✓ Contribuyen a modelar las agendas políticas y los programas en ámbitos relevantes para la lucha contra las desigualdades sociales en la salud.
- ✓ Tienen voz en el proceso de toma de decisiones, a través de derechos limitados de delegación.

## *Apoyo de EuroHealthNet a HPE, PHASE y CIRI*

Este es el Plan Estratégico de EuroHealthNet para 2014 – 2020: preveemos un futuro sostenible y realizar una aportación considerable a la salud, a la equidad y al bienestar en toda Europa.

El modelo para la gobernanza eficaz se basa en 17 años de desarrollo y de evaluación satisfactorios y sostenibles, y en la evaluación con apoyo de la UE. Gira en torno a un Estatuto diseñado para ser equitativo e integrador. Esto ha sido desarrollado con pleno cumplimiento de la legalidad, de conformidad con las leyes de Bélgica, donde tiene su sede la Secretaría, y se examina y aprueba con periodicidad anual.

Todas las disposiciones reglamentarias, normas, y nuestro Código de Conducta, que se aplica a todos los participantes y empleados, además de nuestro Manual de empleo justo y disposiciones varias, como los procedimientos de contratación y de adquisición, se incluyen en nuestro Marco Operativo, conocido como "How We Work" (Cómo trabajamos).

La representación en el Consejo Ejecutivo y en la reunión del Consejo General se verá fortalecida al aportar nuevas voces, ideas y experiencia, en particular de nuevos sectores y partes más periféricas de la UE, para aumentar la cohesión y la inclusión, así como para extender recursos para la implementación.

La Secretaría continuará establecida en Bruselas, donde ha mantenido siempre contacto con las instituciones de la UE.

El desarrollo y la difusión de las extensas herramientas de comunicación de EuroHealthNet, a las que se accede a través de una sola vía, [www.healthpromotion.eu](http://www.healthpromotion.eu), ofrecerán un amplio alcance global.



*Consejo Ejecutivo de EuroHealthNet – Abril 2013*

## **ÚNASE A NOSOTROS**

Todos los participantes interesados de EuroHealthNet deberán contactar con Caroline Costongs - Directora Adjunta de EuroHealthnet – para deliberar oportunidades de colaboración y opciones de partenariado.

El formulario de solicitud, que incluye información detallada sobre las cuotas de asociación, puede solicitarse a Makfire Alija, Oficial de Operaciones: [m.alija@eurohealthnet.eu](mailto:m.alija@eurohealthnet.eu).

### **Caroline Costongs**


EuroHealthNet Office

Tel: 00 32 2 235 03 23

Email: [c.costongs@eurohealthnet.eu](mailto:c.costongs@eurohealthnet.eu)

[www.healthpromotion.eu](http://www.healthpromotion.eu)

[www.eurohealthnet.eu](http://www.eurohealthnet.eu)

 [@eurohealthnet1](https://twitter.com/eurohealthnet1)

 [facebook.com/EuroHealthNet.eu](https://facebook.com/EuroHealthNet.eu)



# Nuevo: usted decide cómo participar en EuroHealthNet

	<b>PHASE</b>	<b>HPE</b>	<b>CIRI</b>
<b>CRITERIOS</b>	Para cualquier organismo de cualquier sector que trabaje por mejorar los determinantes de la salud a nivel social, económico u otro.	Para los organismos públicos y expertos idóneos.  Solicite información	Para expertos y organismos que trabajen para desarrollar e implementar conocimiento con el fin de mejorar la salud y el bienestar.
<b>BENEFICIOS</b>	Boletín Health Highlights y otra información del proyecto.  Servicios de comunicaciones y de promoción y defensa.  Consultas de las políticas y del programa.  Apoyo de la Secretaría.	Acceso pleno a la información, servicio de asistencia y apoyo de la secretaria.  Acceso a información sobre financiación y al paquete de ventajas, incluyendo el valorado servicio Health Action Memo.  Promoción de su trabajo en línea.	Boletín Health Highlights.  e información y comunicación sobre otros proyectos.  Fomento de la investigación.  Apoyo de la Secretaría.
<b>DERECHOS</b>	Voz en la toma de decisiones a través de derechos limitados de delegación.	Acceso pleno a derechos de gobernanza, incluyendo el Consejo EuroHealthNet, votación directa y derechos de nombramiento al Consejo Ejecutivo.	Voz en la toma de decisiones a través de derechos limitados de delegación.
<b>CUOTAS</b>	Solo por <b>€500</b> al año. Servicios y derechos limitados, pero consulta y participación activa.  También puede unirse a CIRI (cuota + 500 euros).	Entre <b>€2,500 y €20,000</b> al año, según capacidad de pago.  Incluye participación plena y automática en HPE, CIRI y PHASE, así como todos los derechos y servicios.	Solo por <b>€500</b> al año. Servicios y derechos limitados, pero participación activa.  También puede unirse a PHASE (cuota + 500 euros).



EUROPEAN PARTNERSHIP FOR IMPROVING HEALTH, EQUITY & WELLBEING



Esta publicación recibe el apoyo del Programa de la Unión Europea para el Empleo y la Solidaridad Social (2007-2013). Para mayor información, visite <http://ec.europa.eu/progress>.